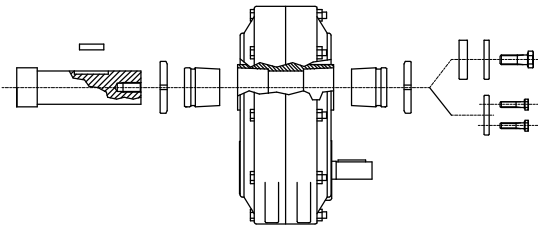


Dokumentation

Serie J - KIBO

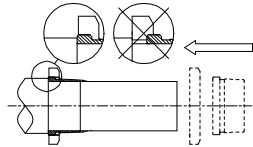


MONTAGE



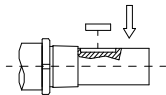
◇

1
Drehen Sie die Mutter leicht auf die Buchse. Schieben Sie die Buchse auf die Maschinenwelle gegen eine Wellenschulter



◇

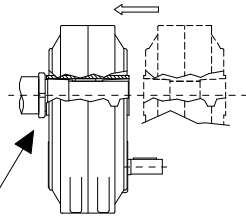
2
Legen Sie die Passfeder ein.



◇

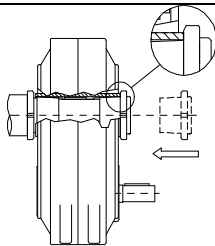
3
Schieben Sie das Aufsteckgetriebe auf die Maschinenwelle und pressen dieses gegen die hintere Buchse. Kein Kontakt mit der Mutter

Spiel



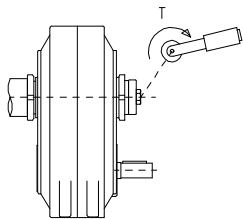
◇

4
Drehen Sie die Mutter bis zum Ende des Gewindes auf die Buchse. Beachten Sie, dass die Buchse nicht verklemmt ist, die Mutter aber Kontakt mit der Hohlwelle hat.



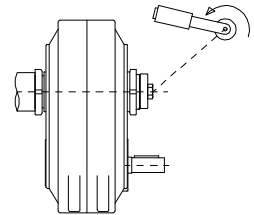
◇

5
Montieren Sie die Abschlusscheibe mit den dazu gehörenden Schrauben. Beachten Sie das Korrekte Anzugsmoment der Schrauben. Die hintere Buchse ist jetzt fertig montiert.



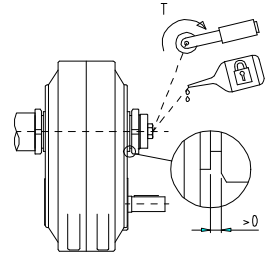
6

Lösen Sie die vorderen Schrauben, sodass die vordere Buchse lose ist. Schrauben Sie die Mutter von der Buchse ab.



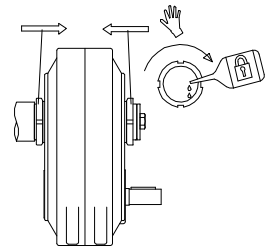
7

Montieren sie erneut die Schrauben mit der Abschlusscheibe. Beachten Sie das Korrekte Anzugsmoment der Schrauben. Die vordere Buchse ist jetzt ebenfalls verspannt.



8

Schrauben Sie die Mutter von Hand gegen die Hohlwelle und sichern Sie diese mit etwas "Loctite". Die Montage ist damit beendet.

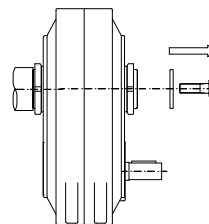


Anzugsmoment,
T₁= Ausführung mit 1 Schraube, T₂= mit 2 Schrauben

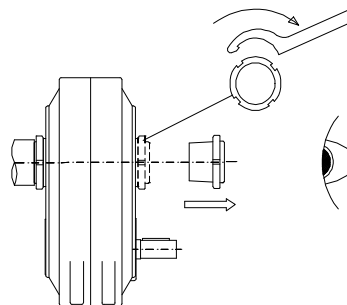
	\dot{I}	T ₁ (Nm)	T ₂ (Nm)
BT11,12	35	51	
BT11,12	45	75	
BT21,22	45	128	40
BT21,22	55	154	40
BT31,32	55	191	50
BT31,32	65	153	70
BT51,52	60	198	70
BT51,52	75	220	70
BT71,72	70	284	70
BT71,72	85	219	90
TV101-103	85	331	169
TV111,112	100	314	70
TV121,122	100	477	169
TV151,152	110	510	169
TV201-203	120	527	169
TV302	125	572	169
TV402	140	939	169
TV512	180	1127	169
BTV53	60	201	70
TV133	85	301	90
BTM12,13	30	33	
BTM12,13	35	39	
BTM20,23	40	45	
BTM20,23	45	45	
BTM22	40	97	
BTM32	50	122	
BTM52	60	198	
BTM72	70	284	
BTM82,83	80	263	
BTM92,93	90	308	
BTM102,103	100	451	

DEMONTAGE

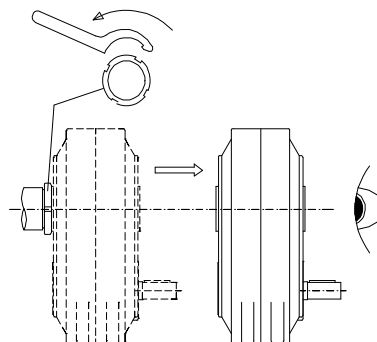
- 1
Lösen Sie die Schrauben der Abschlusscheibe
und entfernen Sie diese.



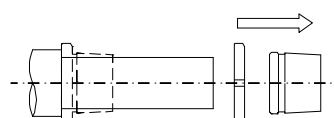
- 2
Ziehen Sie die vordere Buchse ab durch Drehen der
Mutter gegen die Hohlwelle.



- 3
Drücken Sie das Aufsteckgetriebe von der inneren
Buchse durch drehen der Mutter gegen die Hohlwelle
ab.



- 4
Entfernen Sie die innere Buchse.



ANMERKUNG:

Falls das Getriebe in einer aggressiven Umgebung aufgestellt wird,
sollten die Einsatzhülsen und die Muttern geölt bzw. eingefettet werden.

Kein Molybdänsulfid verwenden!